

## Handhabung des Verschüttetensuchgerätes

Wer sich mit dem Gedanken trägt auch im Winter mehr in den Bergen unterwegs zu sein, sei's als Bergwanderer, Schneeschuh- oder Skitourengeher, sollte sich ebenfalls Gedanken darüber machen was im Falle eines Lawinenabgangs zu tun ist. Eine schnelle Kameradenhilfe ist meist die einzige Chance für den Verschütteten. Die organisierte Hilfe durch die Bergwacht kommt meistens zu spät.

Das Alpenkranzl bietet Euch deshalb jedes Jahr die Möglichkeit die Verschütteten-Suche zu erlernen sowie die neuesten Suchtechniken kennenzulernen. Dieses Angebot richtet sich natürlich auch an alle, die ihre Kenntnisse auf den neuesten Stand bringen und die Suche üben wollen.

**Kursinhalte:** Funktionsweise des VS-Gerätes, Suchtechniken, Optimierung der Suche durch Sondenunterstützung, Suchübungen auch mit mehreren Geräten und Verschütteten.

**Theorieabend:** **Mittwoch, 03.01.2018**

**Praxistag:** **Samstag, 06.01.2018**

**Ausrüstung:** VS-Gerät, Sonde, Lawinenschaufel (in begrenzter Menge im Ausleihraum erhältlich) pro Teilnehmer!

**Kursleitung:** Rainer Preis, Rainer Pollack

**Anmeldung:** Rainer Preis, Tel.: 08081/4972

**Anmeldezeit:** 20.09. - 11.12.2017

**Max. Teilnehmerzahl:** 16

**Kursgebühr:** 20 € Kursgebühr bitte nach der tel. Anmeldung auf IBAN: DE65 7009 1900 0000 0321 23 des Alpenkranzl Erding bei der VR-Bank Erding überweisen.

**Kennw. bei Anzahlung:** VS-Kurs

**Kilometer Anreise:** 111 km

**Wichtiger Hinweis:** *Dieser Kurs ist auch als Teil 1 des Skitourenkurses zu verstehen (siehe Ausschreibung). In diesem Kurs geht es nur um die reine **Verschüttetensuche**. Mit dem Thema "Lawinenkunde" befasst sich der Skitouren- oder der Schneeschuhkurs.*



# Kursprogramm

**"Hoffentlich finden die mich!"  
LVS-Auffrischung (Kurs)  
Sonntag, 07.01.2018**

Jeder möchte gefunden werden, wenn er in eine Lawine gerät. Also sollte auch jeder von uns fähig sein, den/die andere/n zu finden! Zum Saisonbeginn habt Ihr wieder die Möglichkeit zu üben und evtl. Neues zu erfahren.

*Kein Anfängerkurs, dieser findet am 03./06.01.2018 statt!*

Da wir auf Sektionstouren keine 1-Antennen-Geräte mehr akzeptieren, bilden wir damit auch nicht mehr aus. Schließlich sind die Chancen auf Rettung mit einem neueren Gerät deutlich größer, allerdings macht auch hier Übung den Meister!

<b>Ausrüstung:</b>	E
<b>Abfahrtzeit / Ort:</b>	8:00 Uhr, Parkplatz S-Bahn Altenerding
<b>Kursleitung,</b>	Constanze Klotz; Tel.: 08122/228188;
<b>Auskunft, Anmeldung:</b>	E-Mail: natur.umwelt.schutz@alpenverein-erding.de
<b>Anmeldeschluss:</b>	20.09. - 18.12.2017
<b>Max. Teilnehmerzahl:</b>	8
<b>Kursgebühr:</b>	10 € Kursgebühr bitte nach der tel. Anmeldung auf IBAN: DE65 7009 1900 0000 0321 23 des Alpenkranzl Erding bei der VR-Bank Erding überweisen.
<b>Kennw. bei Anzahlung:</b>	LVS-Auffrischung 2018
<b>Hinweise:</b>	Stöcke und Schneeschuhe/Tourenski mitnehmen!
<b>Kilometer Anreise:</b>	ca. 110 km



**SOLARLUX®**

Einfach mehr Lebensqualität  
**durch Terrassendächer**  
von Solarlux

**hochholzer**

Glas • Spiegel • Bilderrahmen  
Fenster und Wintergärten nach Maß

**Todfeilerstraße 1 • 85435 Erding**  
Tel. 081 22/89 22 36 • [www.meisterglaser.de](http://www.meisterglaser.de)

**Parkplätze vor dem Haus**

## Skitouren- und Schneeschuhkurs für Einsteiger

Auch im Jahr 2018 wollen wir Euch wieder die Grundlagen für winterliche Unternehmungen auf Skiern und Schneeschuhen vermitteln. Der Kursinhalt ist sowohl für Einsteiger, als auch für Ski/Schneeschuhtourengeher gedacht, die nicht immer "nur-so-hinterher-laufen" wollen. Ihr sollt in die Lage versetzt werden, einfache Touren zu planen und selbstständig durchführen zu können.

**Kursinhalte:** Ausrüstung, Tourenplanung, Geländebeurteilung, Schnee- und Lawinenkunde (Snow-Card). Technik im Aufstieg und Abfahrt/Abstieg.

**Voraussetzung** ist ein **absolvierter Besuch eines Verschütteten-Kurses**. Siehe auch unseren Kurs "Handhabung des Verschüttetensuchgerätes". Wer diesen Kurs noch nicht besucht hat oder nicht über gleichwertige Kenntnisse verfügt, für den ist dieser Verschütteten-Kurs der erste Teil des Skitouren-Kurses. Eine separate Kursgebühr fällt nicht an.

**Hinweis:** Die Erfahrungen aus den vergangenen Jahren haben gezeigt, dass ein sicheres Skifahren im Tiefschnee (wechselnde Schneearten) unerlässlich ist. Teilnehmer, die dies nicht beherrschen, werden unwillkürlich zu einem Hindernis für die Gruppe.

Ebenfalls ist auf eine funktionsfähige Tourenausrüstung zu achten, bei der z. B. die Felle kleben, die Bindung eingestellt ist, usw.

Es kommt immer wieder vor, dass sich Teilnehmer nicht so ganz sicher sind, wie sie abfahrts-technisch im Gelände zurecht kommen. Deshalb haben wir in diesem Jahr am Anreisetag auf Wunsch der Teilnehmer einen Übungstag im Liftgebiet zum Fahren abseits der Piste durchgeführt. Sollte dieses Interesse bestehen, können wir das gerne wieder zusätzlich anbieten. Die Kursgebühr hierfür beträgt 10 €.

<b>Termine:</b>	Theorieabend: <b>Mittwoch, 31.01.2018</b> Praxistage: <b>Freitag (Anreise am Abend) - Sonntag, 02. - 04.02.2018</b>
<b>Kursort:</b>	voraussichtlich Matreier Tauernhaus / Venedigergruppe
<b>Anmeldung:</b>	Rainer Preis, Tel.: 08081/4972
<b>Kursleitung:</b>	Rainer Pollack, Rainer Preis
<b>Anmeldezeit:</b>	20.09. - 22.12.2017 <b>Max. Teilnehmerzahl: 8</b>
<b>Kursgebühr / Gesamtpreis:</b>	90 € (50 € Kursgebühr + 40 € Anzahlung, schließt den VS-Kurs mit ein) bitte nach der tel. Anmeldung auf IBAN: DE65 7009 1900 0000 0321 23 des Alpenkranzl Erding bei der VR-Bank Erding überweisen.
<b>Kennw. bei Anzahlung:</b>	Skitouren- Schneeschuhkurs
<b>Kilometer Anreise:</b>	210 km



## Tourenprogramm - Allgemein



**Samstag, 30.09.2017**

**Bergwanderung**

**vom Taubenstein über Rotwand zur Aiplspitz**

Die Runde beginnt mit der Taubensteinbahn. Über Taubenstein (1693 m; optional) aussichtsreich zur Rotwand (1884 m; optional), weiter über den Miesingsattel, Taubensteinhaus, zur Aiplspitz (1759 m) und zurück zur Bergstation Taubensteinbahn.

<b>Tourenbewertung:</b>	<b>Technik:</b> ●●—●●●	<b>Kondition:</b> ●●—●●●
<b>Ausgangspunkt:</b>	Parkplatz an der Talstation Taubensteinbahn	
<b>Höhenunterschied:</b>	930 Hm	
<b>Gehzeit gesamt:</b>	ca. 5 Std.	
<b>Einkehrmöglichkeit:</b>	Rotwandhaus, Taubensteinhaus	
<b>Ausrüstung:</b>	A	
<b>Abfahrtzeit / Ort:</b>	7:00 Uhr, Parkplatz S-Bahn Altenerding	
<b>Tourenleitung,</b>	Werner Kienastl	
<b>Auskunft, Anmeldung:</b>	Tel.: 08122/20316	
<b>Anmeldeschluss:</b>	27.09.2017	
<b>Max. Teilnehmerzahl:</b>	8	
<b>Tourenggebühr:</b>	<b>2 € » Bitte beim Tourenleiter bar bezahlen «</b>	
<b>Kilometer Anreise:</b>	ca. 90 km	

# Krüger

## Sanitär- und Heizungsbau



Spiegelgasse 8 - 85435 Erding  
Tel. 08122 / 5 49 57 . Fax 08122 / 9 18 26  
[info@krueger-erding.de](mailto:info@krueger-erding.de)  
[www.krueger-erding.de](http://www.krueger-erding.de)

# Tourenprogramm - Allgemein



**Dienstag, 03.10.2017**

**Trekking-/MTB-/Radl-Serie: Termin 8**

**GAP-Mittenwald-Rundtour**

Vielleicht klappt es diesmal? Von GAP geht es über Grainau und Griesen nach Ehrwald, mit der Bahn auf die Ehrwalder Alm und dann bergab über Leutasch nach Mittenwald, vorbei am Lauter- und Ferchensee nach Elmau. Über Klais erreichen wir auf der Deutschen Alpenstraße wieder GAP. Eine Genießertour mit wenig Steigung; von der Ehrwalder Alm lange, kräfteschonende Abfahrtsstrecke.

<b>Tourenbewertung:</b>	<b>Fahrtechnik:</b> ●●	<b>Kondition:</b> ●●
<b>Anforderungen:</b>	Einwandfreie Beherrschung des Bike	
<b>Ausgangspunkt:</b>	Garmisch-Partenkirchen	
<b>Höhenunterschied:</b>	Höhendifferenz 300 m (ohne Bahnfahrt);	
<b>Entfernung:</b>	ca. 80 km	<b>Ausrüstung:</b> G
<b>Einkehrmöglichkeit:</b>	Gaistalalm; div. andere am Weg.	
<b>Abfahrtzeit / Ort:</b>	7:30 Uhr, Parkplatz S-Bahn Altenerding	
<b>Tourenleitung,</b>	Heinz Barczewski	
<b>Auskunft, Anmeldung:</b>	Tel.: 08122/54943	
<b>Anmeldeschluss:</b>	01.10.2017	<b>Max. Teilnehmerzahl:</b> 7
<b>Tourengebühr:</b>	<b>2 € » Bitte beim Tourenleiter bar bezahlen «</b>	
<b>Hinweise:</b>	Gebühr für Seilbahnbenutzung ca. 12 €; Fahrradtransport kostenlos. Eigenanreise mit Pkw bzw. in Fahrgemeinschaften.	
<b>Kilometer Anreise:</b>	ca. 140 km	



**Samstag, 07.10.2017**

**MTB: Rund um den Herzogstand**

Von Schlehdorf nach Urfeld. Weiter um den Walchensee nach Einsiedl. Von dort durchs Eschenlainetal nach Eschenlohe und über Ohlstadt zurück nach Schlehdorf.

<b>Tourenbewertung:</b>	<b>Fahrtechnik:</b> ●●●	<b>Kondition:</b> ●●●
<b>Anforderungen:</b>	voll funktionsfähiges MTB	
<b>Ausgangspunkt:</b>	Schlehdorf	
<b>Höhenunterschied:</b>	ca. 1100 Hm	
<b>Entfernung:</b>	ca. 55 km	<b>Ausrüstung:</b> G
<b>Abfahrtzeit / Ort:</b>	7:30 Uhr, Parkplatz S-Bahn Altenerding	
<b>Tourenleitung,</b>	Michael Kreuz, Handy 0170/2742507 oder	
<b>Auskunft, Anmeldung:</b>	E-Mail: michael.kreuz@web.de	
<b>Anmeldeschluss:</b>	05.10.2017	<b>Max. Teilnehmerzahl:</b> 7
<b>Tourengebühr:</b>	<b>2 € » Bitte beim Tourenleiter bar bezahlen «</b>	
<b>Kilometer Anreise:</b>	ca. 120 km	

# Tourenprogramm - Allgemein



Sonntag, 08.10.2017

## Landkreiswanderung bei Oberbierbach

Wir machen eine vormittägliche Wanderung im Oberbierbacher Umfeld. Eine Woche vor Kirchweih probieren wir nach der Wanderung den Entenbraten diesmal im Gasthaus Strasser; Alternativ-Essen wird angeboten (bei Anmeldung bitte angeben). Bei widrigen Wetterverhältnissen fällt die Wanderung aus; wir treffen uns dann ausschließlich zum vorbestellten Mittagessen im Gasthaus Strasser.

<b>Tourenbewertung:</b>	<b>Technik:</b> ●	<b>Kondition:</b> ●
<b>Ausgangspunkt:</b>	Gasthaus Strasser, Oberbierbach	
<b>Gehzeit:</b>	Dauer ca. 2 - 2 ½ Std. (Gesamt); Gesamtlänge: ca. 10,5 km	
<b>Einkehrmöglichkeit:</b>	Gasthaus Strasser, Oberbierbach (nach der Wanderung)	
<b>Ausrüstung:</b>	A	
<b>Abfahrtzeit / Ort:</b>	9:15 Uhr, <b>Parkplatz am Bauernhausmuseum, Erding</b>	
<b>Tourenleitung,</b>	Heinz Barczewski	
<b>Auskunft, Anmeldung:</b>	Tel.: 08122/54943	
<b>Anmeldeschluss:</b>	Verbindliche Anmeldung incl. Einzahlung der Tourengebühr und des Beitrages für das Essen bis spätestens 29.09.2017	
<b>Max. Teilnehmerzahl:</b>	12	
<b>Anzahlung:</b>	2 € Tourengebühr + 13 € für das Mittagessen ( <i>genauer Preis lag bei Redaktionsschluss noch nicht fest; ca. 13 € für ½ Ente mit Beilagen</i> ).	
<b>Gesamtpreis:</b>	15 € bitte nach der tel. Anmeldung auf IBAN: DE65 7009 1900 0000 0321 23 des Alpenkranzl Erding bei der VR-Bank Erding überweisen.	
<b>Kennw. bei Anzahlung:</b>	Oberbierbach	
<b>Hinweise:</b>	Anreise mit Pkw in Fahrgemeinschaften	
<b>Kilometer Anreise:</b>	14 km	



Global Denken -  
Regional Handeln

**Gesunde Nahrungsmittel**  
aus der Region und anderswo  
bietet Erdings großer Biomarkt an der  
Dorfener Ecke Dr. Henkel Straße

**Wir arbeiten ohne Gentechnik !**

# Tourenprogramm - Allgemein



**Freitag - Sonntag, 13. - 15.10.2017**

**Der Sommer is außi**

**– Herbstliche Kochexkursion –**

Freitagabend: Anreise und almerische Brotzeit

Samstag: Wanderung auf die spätherbstlichen Talböden der Gschilder Alm. Am späteren Nachmittag gemeinsames Kochen eines geschmackigen Herbstmenüs.

Sonntag: Wanderung im Zedlacher Paradies mit Besuch der Wodenalm.

**Tourenbewertung:**

**Technik:** ●●

**Kondition:** ●●

**Standquartier:**

Almhütte im Tauerntal, Unterbringung in 2 Vierbettzimmern (Hüttenschlafsack erforderlich), Selbstversorgung, fließend Kaltwasser.

**Ausgangspunkt:**

unterschiedliche

**Höhenunterschied:**

bis zu 800 Hm

**Gehzeit:**

3 - 5 Stunden täglich

**Einkehrmöglichkeit:**

nur am Sonntag Wodenalm

**Abfahrtzeit / Ort:**

16:30 Uhr, **85469 Walpertskirchen, Am Hof 8**

**Tourenleitung, Auskunft:**

Rainer Pollack, Tel.: 08122/2276795

**Anmeldung:**

E-Mail: rainer\_pollack@web.de

**Anmeldezeit:**

20.06. - 31.08.2017

**Max. Teilnehmerzahl:**

7

**Tourengebühr /**

**Gesamtpreis:**

70 € (6 € Tourengebühr + 24 € Übernachtung + 40 € Wein-/Lebensmittelanteil) bitte nach der telefonischen Anmeldung oder per eMail auf Konto 32123 (IBAN: DE 65 7009 1900 0000 0321 23) des Alpenkranzl Erding bei der VR-Bank Erding bis spätestens **31.08.2017** überweisen.

**Kennw. bei Anzahlung:**

Kochexkursion

**Hinweis:**

Bereitschaft zum Mithelfen (Kochen, Abspülen) erforderlich. Die Teilnehmer erhalten ein kleines Rezeptheft.

**Kilometer Anreise:**

190 km

*(siehe auch Programmheft 3/2017)*



# Tourenprogramm - Allgemein



## Samstag - Dienstag, 14. - 17.10.2017 Gruppenbusfahrt in die Dolomiten DAV Erding unterwegs im Fleimstal / Trentino-Südtirol

Das Fleimstal (italienisch: Val di Fiemme) ist eines der Haupttäler der Dolomiten und erstreckt sich entlang des Flusses Avisio zwischen den Gebirgsketten Lagorai und Latemar. Es gehört hauptsächlich zum Trentino, der westliche Teil um den Ort Altrei gehört zu Südtirol. Seit 2009 stehen die Dolomiten auf der Welterbe-Liste der UNESCO. Unser von Dolomitenbergen umgebenes Hotel Shandranj\*\*\*\* ist ein hervorragender Ausgangspunkt für Wanderungen mit einem behaglichen Wellnessbereich und Pool.

### Informationen für alle angemeldeten Reisetilnehmer (Restplätze auf Anfrage):

Abfahrt ist um 6 Uhr mit dem Linner-Bus am Volksfestplatz Erding. Die Wanderleiter sind Hans Sterr, Werner Kienastl und Sonja Schupsky. Auf der Hinfahrt machen wir gemeinsam Brotzeit am Bus. Daher bitte Brot/Semmeln/Brezn mitbringen und **eine Zutat** für unser gemeinsames „Bayrisches Brotzeit-Buffer“. Am Mittag Ankunft im Hotel Shandranj\*\*\*\*.

Anschließend gemeinsame Schluchtenwanderung im Fleimstal.

Denkt bitte auch an eine **eigene Brotzeit** für unsere Tagestouren am Sonntag und Montag, da eine Hütteneinkehr nicht möglich ist. Am letzten Abend findet im Hotel ein Törggelenessen mit unseren bewährten Musikern aus Südtirol statt. Am Rückreisetag halbtägiger Besuch der „Bletterbachschlucht“, dem Grand-Canyon Südtirols und Teil des UNESCO-Weltnaturerbe Dolomiten mit einheimischer Führung (Eintritt 10 €/Pers.). Heimkehr in Erding ca. 22 Uhr. Hinweis: Empfehlung: Thermoskanne für Tee und warme Kleidung.

### Leistungen der 4-tägigen Tour:

Busfahrt ab/bis Erding im modernen Reisebus der Firma Linner, 3 x ÜN/F, 2 x Abendessen, 1 x Törggelenabend, täglich 3 Wanderungen mit unterschiedlichen Anforderungen;

**Preis:** im DZ: 299 € (+ 8 € Tourengebühr).

<b>Tourenbewertung:</b>	<b>Technik:</b> ●-●●●	<b>Kondition:</b> ●-●●●
<b>Ausrüstung:</b>	A	
<b>Organisation:</b>	Sonja Schupsky	
<b>Auskunft, Anmeldung:</b>	Tel.: 08122/91495 oder E-Mail: info@vinovia.de	
<b>Teilnehmerzahl:</b>	33 Teilnehmer (Stand 12.07.2017)	
<b>Tourengebühr /</b>	68 € (8 € Tourengebühr + 60 € Anzahlung) bitte nach der tel.	
<b>Gesamtpreis:</b>	Anmeldung auf IBAN: DE65 7009 1900 0000 0321 23 des Alpenkranzl Erding bei der VR-Bank Erding überweisen. <b>Rest bis 15.09.2017 überweisen.</b>	
<b>Kennw. bei Anzahlung:</b>	Fleimstal	
<b>Stornogeühren:</b>	bis 30 Tage vor Reiseantritt 20 %; bis 15 Tage 50 %; bis 8 Tage 65 %; ab 3. Tag bis Abreisetag 80 % des Reisepreises gem. VinoVia-AGB.	



## Tourenprogramm - Allgemein



### Samstag, 14.10.2017 Trekking-/MTB-/Radl-Serie: Termin 9 Innspitzrunde

Diese Tour führt uns von Mühldorf über Altötting und Emmerting nach Burghausen, vorbei am NSG Europareservat Unterer Inn über Niedergottsau und Marktl zurück nach Neuötting bzw. über Töging nach Mühldorf. Straßenbeschaffenheit: wenig befahrene Nebenstraßen (ca. 50 %), Feldwege (ca. 50 %); kurzes Teilstück Plattenweg (evtl. Schiebestrecke, ca. 400 m).

<b>Tourenbewertung:</b>	<b>Fahrtechnik:</b> ●●	<b>Kondition:</b> ●●
<b>Anforderungen:</b>	Einwandfreie Beherrschung des Bike	
<b>Ausgangspunkt:</b>	Mühldorf	
<b>Höhenunterschied:</b>	Höhendifferenz 450 m	
<b>Entfernung:</b>	ca. 82 km	<b>Ausrüstung:</b> G
<b>Einkehrmöglichkeit:</b>	Div. in Burghausen; Niedergottsau (oder andere am Weg).	
<b>Abfahrtzeit / Ort:</b>	7:30 Uhr, <b>Parkplatz am Bauernhausmuseum, Erding</b>	
<b>Tourenleitung,</b>	Heinz Barczewski	
<b>Auskunft, Anmeldung:</b>	Tel.: 08122/54943	
<b>Anmeldeschluss:</b>	12.10.2017	<b>Max. Teilnehmerzahl:</b> 7
<b>Tourengebühr:</b>	<b>2 € » Bitte beim Tourenleiter bar bezahlen «</b>	
<b>Hinweise:</b>	Eigene Anreise mit Pkw bzw. in Fahrgemeinschaften.	
<b>Kilometer Anreise:</b>	ca. 60 km; evtl. auch An- bzw. Abreise mit Zug nach Mühldorf (ausgehend von Hörlkofen) möglich.	



### Sonntag, 15.10.2017 Frieder (2050 m) Ammergauer Alpen

Diese lange Wanderung, die stellenweise Trittsicherheit verlangt, führt uns auf einen wunderbaren Aussichtsgipfel: Wetterstein-Massiv, Eibsee und Kramer sind nur ein paar davon. Die Rundumsicht wird uns auch für den Hatscher zu Beginn und den Gegenanstieg zwischen Frieder und Friederspitz entschädigen.

<b>Tourenbewertung:</b>	<b>Technik:</b> ●●●	<b>Kondition:</b> ●●●●
<b>Anforderungen:</b>	Nur für konditionsstarke Wanderer geeignet	
<b>Ausgangspunkt:</b>	Parkplatz Ochsenhütte, Griesen	
<b>Höhenunterschied:</b>	1400 Hm	
<b>Gehzeit:</b>	Aufstieg: ca. 4 Std.; Gesamt: ca. 7 Std.	
<b>Einkehrmöglichkeit:</b>	Unterwegs keine	<b>Ausrüstung:</b> A
<b>Abfahrtzeit / Ort:</b>	6:00 Uhr, Ort nach Vereinbarung	
<b>Tourenleitung,</b>	Karola Rübensaal, Handy: 0152/53485453 oder	
<b>Auskunft, Anmeldung:</b>	Tel.: 08083/5487935 (ggf. AB nutzen)	
<b>Max. Teilnehmerzahl:</b>	7	
<b>Tourengebühr:</b>	<b>2 € » Bitte beim Tourenleiter bar bezahlen «</b>	
<b>Kilometer Anreise:</b>	ca. 145 km	

## Tourenprogramm - Allgemein



**Samstag, 21.10.2017**

### **Mitterberg (1211 m), Rampoldplatte (1422 m), Hochsalwand (1625 m)**

Über die Walchalm auf den Mitterberg, kurzer Abstieg und an der Schuhbräualm vorbei auf die Rampoldplatte und von dort weiter auf die Hochsalwand (kurze Seilversicherung, nicht ausgesetzt). Über die Reindleralm, unterhalb der Weißen Wand durch das Jenbachtal zurück zum Parkplatz. Eine gemischte Bergwald/Hochalm-Wanderung vorwiegend auf Steigen, geringer Forstweganteil.

<b>Tourenbewertung:</b>	Technik: ●●	Kondition: ●●
<b>Anforderungen:</b>	Trittsicherheit, Kondition den Angaben entsprechend	
<b>Ausgangspunkt:</b>	Wanderparkplatz im Jenbachtal (850 m)	
<b>Höhenunterschied:</b>	ca. 850 Hm (insgesamt)	
<b>Gehzeit:</b>	Aufstieg: ca. 3 Std.; Gesamt: ca. 5 ½ - 6 Std.	
<b>Einkehrmöglichkeit:</b>	Wirtsalm (falls geöffnet, erst auf dem Rückweg), ansonsten nach der Tour (dann aber sicher).	
<b>Ausrüstung:</b>	A, Brotzeitmitnahme sinnvoll	
<b>Abfahrtzeit / Ort:</b>	7:00 Uhr, Parkplatz S-Bahn Altenerding	
<b>Tourenleitung,</b>	Heinz Barczewski	
<b>Auskunft, Anmeldung:</b>	Tel.: 08122/54943	
<b>Anmeldeschluss:</b>	19.10.2017	<b>Max. Teilnehmerzahl:</b> 9
<b>Tourengebühr:</b>	<b>2 € » Bitte beim Tourenleiter bar bezahlen «</b>	
<b>Kilometer Anreise:</b>	ca. 100 km	



**Sonntag, 22.10.2017**

### **Feichteck (1514 m) und Karkopf (1496 m)**

Herbstwanderung mit herrlichen Ausblicken in den Chiemgau. Leichte Bergwanderung auf Almstraßen, Wegen und Bergpfaden, (bei alternativer Variante über den Karkopf-Westgrat: Trittsicherheit, Schwindelfreiheit, unschwierige Kletterei – kann nach Lust und Laune begangen werden).

<b>Tourenbewertung:</b>	Technik: ●● (alternativ: ●●●)	Kondition: ●●–●●●
<b>Ausgangspunkt:</b>	Samerberg, Parkplatz Spatenau (760 m)	
<b>Höhenunterschied:</b>	950 Hm	<b>Ausrüstung:</b> A, oder nach Absprache
<b>Gehzeit:</b>	Gesamt: ca. 5 Std.	
<b>Einkehrmöglichkeit:</b>	Doaglalm (970 m) im Abstieg	
<b>Abfahrtzeit / Ort:</b>	7:00 Uhr, Parkplatz S-Bahn Altenerding	
<b>Tourenleitung,</b>	Rudi Hofschaller	
<b>Auskunft, Anmeldung:</b>	Tel.: 08679/4185, während der Tour: Handy 0160/3365144	
<b>Anmeldeschluss:</b>	06.10.2017	
<b>Tourengebühr:</b>	<b>2 € » Bitte beim Tourenleiter bar bezahlen «</b>	
<b>Kilometer Anreise:</b>	ca. 85 km	

# Tourenprogramm - Allgemein



## Samstag - Sonntag, 28. - 29.10.2017 Bergausklang 2017 in den Bayerischen Voralpen

Diesmal verbringen wir unseren Bergausklang in unseren Bayerischen Alpen, d.h. wir fahren am Samstag Richtung Berge und machen nach euren Wünschen verschiedene Unternehmungen (Wanderungen/MTB). Übernachtet wird auf dem Brauneckhaus. Bitte meldet euch frühzeitig an, da wir die Unterkünfte reservieren müssen und sagt uns welche Touren ihr machen wollt. Es ist dank der möglichen Seilbahnunterstützung für jeden etwas dabei.

- Tourenbewertung:** Technik: ●-●●● / Kondition: ●-●●●● / Fahrtechnik: ●-●●●●  
**Ausrüstung:** A - G  
**Abfahrtszeit / Ort:** Je nach Tour, Parkplatz S-Bahn Altenerding  
**Tourenleitung:** Alexander Linke  
**Auskunft, Anmeldung:** Tel.: 08122/7814  
**Anmeldezeit:** 20.06. - 15.09.2017  
**Max. Teilnehmerzahl:** 20  
**Gesamtpreis:** 34 € (4 € Tourengebühr + 30 € Anzahlung) bitte nach der tel. Anmeldung auf IBAN: DE65 7009 1900 0000 0321 23 des Alpenkranzl Erding bei der VR-Bank Erding überweisen.  
**Kennw. bei Anzahlung:** Bergausklang 2017  
**Kilometer Anreise:** ca. 120 km

**copy center erding**



### Öffnungszeiten:

Mo. - Fr. 9.00 - 12.15 Uhr  
13.30 - 18.00 Uhr

Sa. 9.00 - 13.00 Uhr

Mittwoch nachmittag geschlossen!

Landshuter Str. 35 Tel. 08122 / 14677  
85435 Erding Fax 08122 / 963758

Email: [info@copy-center-erding.de](mailto:info@copy-center-erding.de)

## Tourenprogramm - Allgemein



### Samstag, 04.11.2017 Wanderung zum Schnappen (1546 m) und Schnappenstein (1451 m)

Ein wanderbarer Berg mit hervorragendem Aussichtspotential; durch den Bergwald, dann über Almgelände geht es auf den Schnappen mit Blick auf das Kaisergebirge, weiter zum Schnappenstein mit bester Aussicht auf die nordseitige Bergkette. An Wegen ist alles geboten: Steige, Alm-Wirtschaftswege, manchmal auch weglos, kurzum eine Tour für Genießer.

<b>Tourenbewertung:</b>	Technik: ●●	Kondition: ●●
<b>Anforderungen:</b>	Trittsicherheit im teilweise weglosen Gelände	
<b>Ausgangspunkt:</b>	Schwendt	
<b>Höhenunterschied:</b>	ca. 900 Hm	
<b>Gehzeit:</b>	Aufstieg: ca. 2 ½ - 3 Std.; Gesamt: ca. 5 Std.	
<b>Einkehrmöglichkeit:</b>	Stuben Alm beim Aufstieg; ansonsten nach der Tour (dann aber sicher).	
<b>Ausrüstung:</b>	A, Brotzeitmitnahme sinnvoll	
<b>Abfahrtzeit / Ort:</b>	7:00 Uhr, Parkplatz S-Bahn Altenerding	
<b>Tourenleitung,</b>	Heinz Barczewski	
<b>Auskunft, Anmeldung:</b>	Tel.: 08122/54943	
<b>Anmeldeschluss:</b>	02.11.2017	<b>Max. Teilnehmerzahl: 9</b>
<b>Tourengebühr:</b>	<b>2 € » Bitte beim Tourenleiter bar bezahlen «</b>	
<b>Kilometer Anreise:</b>	ca. 110 km	



### Sonntag, 12.11.2017

#### Wanderung zum Taubensee und Sonnwendköpfl (1279 m)

Einfache Wanderung über Almgelände und durch Bergwald zu einem idyllischen Bergsee und Einkehr in der Taubenseehütte (1156 m). Wenn das Wetter mitspielt machen wir eine kleine Rundtour über das Sonnwendköpfl (1279 m).

<b>Tourenbewertung:</b>	<b>Technik:</b> ●-●●	<b>Kondition:</b> ●-●●
<b>Ausgangspunkt:</b>	Wanderparkplatz Kössen-Mühlberg (820 m)	
<b>Höhenunterschied:</b>	ca. 550 Hm	
<b>Gehzeit Aufstieg/Gesamt:</b>	2 ½ Std. / 4 Std.	
<b>Einkehrmöglichkeit:</b>	Taubenseehütte	
<b>Ausrüstung:</b>	A	
<b>Treffpunkt / Ort:</b>	8:00 Uhr, Parkplatz S-Bahn Altenerding	
<b>Tourenleitung,</b>	Alexander Linke	
<b>Auskunft, Anmeldung:</b>	Tel.: 08122/7814	
<b>Anmeldeschluss:</b>	09.11.2017	
<b>Tourengebühr:</b>	<b>2 € » Bitte beim Tourenleiter bar bezahlen «</b>	
<b>Kilometer Anreise:</b>	130 km	

# Tourenprogramm - Allgemein



Sonntag, 10.12.2017

## Winterzauber in Kufstein

Kleine Winterwanderung am Inn mit Besuch des Weihnachtsmarktes Kufstein. In der Adventszeit verwandelt sich die Kufsteiner Altstadt in ein weihnachtliches Idyll. An mehreren Orten sorgt ein vielfältiges Programm für besinnliche Stimmung. Größter Anziehungspunkt ist der Weihnachtsmarkt im Stadtpark. Hier liegt ein besonderer Schwerpunkt auf Tiroler Gaumenfreuden wie Zillertaler Krapfen und Kiachl. Punsch und Glühwein werden in traditionellen Steinkrügen ausgeschenkt, und an den Ständen der Kunsthandwerker lässt es sich entspannt nach Weihnachtsgeschenken Ausschau halten. Dem Trubel der Straßen entronnen, kann man auf der historischen Festung in den geschichtsträchtigen Kasemattengängen der Josefsburg und in der Festungsarena viel Handgemachtes an den Verkaufsständen bewundern.

<b>Tourenbewertung:</b>	<b>Technik:</b> ●	<b>Kondition:</b> ●
<b>Anforderungen:</b>	Winterkleidung und feste Schuhe	
<b>Höhenunterschied:</b>	(ca.) 100 Hm auf und ab	<b>Entfernung:</b> 6 km
<b>Einkehr:</b>	Mittags im Weinhaus Auracher Löchl, Kufstein	
<b>Hinfahrt und Rückfahrt:</b>	Bahnfahrt mit dem Gruppen-Bayernticket; Dauer jeweils 2 Stunden.	
<b>Treffpunkt / Zeit:</b>	09:40 Uhr an <b>S-Bahn Erding, Endhaltestelle</b> Zustieg in Altenerding oder später nach Absprache möglich.	
<b>Tourenleitung,</b>	Sonja Schupsky	
<b>Auskunft, Anmeldung:</b>	Tel.: 08122/91495 oder E-Mail: <a href="mailto:info@vinovia.de">info@vinovia.de</a>	
<b>Max. Teilnehmerzahl:</b>	14	
<b>Tourengebühr:</b>	<b>2 € » Bitte beim Tourenleiter bar bezahlen «</b>	
<b>Kilometer Anreise:</b>	115 km	



Wir schauen auf Ihre Gesundheit!

Öffnungszeiten: Mo-Fr. 8:00 - 19:00 Uhr Sa. 8:00 - 14:00 Uhr



Beatrix Stadler  
Gestüttring 19  
85435 Erding  
Tel. 08122/85799  
Fax 08122/85798  
Kontakt @ Sempt-Apotheke.de  
[www.Sempt-Apotheke.de](http://www.Sempt-Apotheke.de)

5. ERDINGER  
KUNDENSPIEGEL

**Platz 1**  
**BRANCHENSIEGER**

Untersucht: 14 APOTHEKEN  
96,2% Durchschnittlicher Zufriedenheitsgrad  
Freundlichkeit: 97,8% (Platz 1)  
Beratungsqualität: 97,8% (Platz 1)  
Medikamentenverfügbarkeit: 92,9% (Platz 1)  
Kundenbefragung: 07/2009; Fehlertoleranz: +2,8%  
Befragte (Apotheken) = 740 von Befragte (Gesamt) = 804

MF Consulting Dipl.-Kfm. Dieter Grett  
[www.kundenspiegel.de](http://www.kundenspiegel.de) Tel: 09901/948601

Natürlich beraten wir Sie gern bei der Zusammenstellung Ihrer Berg- und Wanderapotheke

# Tourenprogramm - Allgemein



**Freitag - Sonntag, 15. - 17.12.2017**

## **Advents-Vorweihnachtsgenuss im stillsten Tal Osttirols – Schneeschuhgehen oder notfalls Winterwandern –**

Unser Standquartier ist der Gannerhof ([www.gannerhof.at](http://www.gannerhof.at)) von Familie Mühlmann in Innervillgraten. Die Unterbringung erfolgt in Doppelzimmern auf Basis Halbpension (abends 4-5 - Gang-Menü). Einzelzimmer ggf. möglich.

Gemütliche, entspannende Schneeschuhtouren oder – bei nicht ausreichender Schneelage – Winterwanderungen in der „staaden Zeit“ im Villgratental oder im Bereich Sexten. Bereits auf der Hinfahrt Tour im Bereich Matri in Osttirol/Virgental. *(Siehe auch Programmheft 3/2017)*

<b>Tourenbewertung:</b>	<b>Technik:</b> ●●	<b>Kondition:</b> ●●–●●●
<b>Anforderungen:</b>	absolvierter Piepskurs	
<b>Standquartier:</b>	Gannerhof, Innervillgraten	
<b>Ausgangspunkt:</b>	unterschiedliche	
<b>Höhenunterschied:</b>	bis zu 800 Hm	
<b>Gehzeit:</b>	3 - 5 Stunden täglich	
<b>Ausrüstung:</b>	E	
<b>Abfahrtzeit / Ort:</b>	7:30 Uhr, <b>85469 Walpertskirchen, Am Hof 8</b>	
<b>Tourenleitung, Auskunft:</b>	Rainer Pollack, Tel.: 08122/2276795	
<b>Anmeldung:</b>	E-Mail: <a href="mailto:rainer_pollack@web.de">rainer_pollack@web.de</a>	
<b>Anmeldezeit:</b>	20.06. - 20.10.2017 (wegen begrenztem Kontingent)	
<b>Max. Teilnehmerzahl:</b>	7	
<b>Tourengebühr /</b>	220 € (6 € Tourengebühr + 214 € Hotelpreis im Doppelzimmer	
<b>Gesamtpreis:</b>	pro Person) bzw. 245 € (6 € Tourengebühr + 239 € Hotelpreis im Einzelzimmer) bitte nach der tel. Anmeldung oder per E-Mail auf IBAN: DE65 7009 1900 0000 0321 23 des Alpenkranzl Erding bei der VR-Bank Erding bis spätestens <b>25.10.2017</b> überweisen.	
<b>Kennw. bei Anzahlung:</b>	Villgraten	
<b>Hinweis:</b>	Die Hotelbuchung erfolgt durch die Teilnehmer selbst. Der Tourenleiter stellt den Buchungscode zur Verfügung. Bitte zur Sicherheit Reiserücktrittversicherung abschließen/Stornokosten durch das Hotel.	
<b>Kilometer Anreise:</b>	285 km	



# Tourenprogramm - Allgemein



## Samstag, 16.12.2017 Skitour auf die Sagtlerspitze (2241 m) Kitzbüheler Alpen/Alpbachtal

Wenn sich die Hoffnung auf frühen Wintereinbruch erfüllt, kann man hier schon mal probieren, wie es sich im Neuschnee so schwingt. Die schönen nicht zu steilen Osthänge bieten auch bei mehreren Tourengängern genügend Platz.

<b>Tourenbewertung:</b>	<b>Skitechnik:</b> ●● <b>Kondition:</b> ●●●
<b>Ausgangspunkt:</b>	Inneralpbach/Alpbachtal
<b>Höhenunterschied:</b>	ca. 1100 Hm
<b>Gehzeit Aufstieg:</b>	3 Std.
<b>Einkehrmöglichkeit:</b>	Keine
<b>Abfahrtzeit / Ort:</b>	6:00 Uhr, <b>Parkplatz Friedhof Dorfen</b>
<b>Tourenleitung,</b>	Rainer Preis
<b>Auskunft, Anmeldung:</b>	Tel.: 08081/4972
<b>Anmeldeschluss:</b>	14.12.2017
<b>Max. Teilnehmerzahl:</b>	7
<b>Tourengebühr:</b>	<b>2 € » Bitte beim Tourenleiter bar bezahlen «</b>
<b>Kilometer Anreise:</b>	136 km



Samstag, 23.12.2017

## Skitour: Spießnägel (1986 m)

Die Spießnägel stehen etwas im Schatten der viel häufiger besuchten Tourenziele rund um die Oberlandhütte - locken aber mit ausgezeichnetem Skigelände und einem tollen Rundumblick! Wir werden gewiss die ein oder andere Abfahrtsvariante zusätzlich drauflegen, je nach Lust und Laune sowie den Verhältnissen.

<b>Tourenbewertung:</b>	<b>Skitechnik:</b> ●● <b>Kondition:</b> ●●●
<b>Anforderungen:</b>	Sichere Aufstiegs- und Skitechnik
<b>Ausgangspunkt:</b>	öffentl. Parkplatz kurz nach der Oberlandhütte im Spertental
<b>Höhenunterschied:</b>	ca. 1000 Hm
<b>Gehzeit Aufstieg/Gesamt:</b>	3 Std. / 4 Std.
<b>Einkehrmöglichkeit:</b>	keine, nach der Tour ggf. Oberlandhütte
<b>Ausrüstung:</b>	E
<b>Abfahrtzeit / Ort:</b>	6:15 Uhr, Parkplatz S-Bahn Altenerding
<b>Tourenleitung,</b>	Matthias Riedl
<b>Auskunft, Anmeldung:</b>	E-Mail: <a href="mailto:matthias.riedl@alpenverein-erding.de">matthias.riedl@alpenverein-erding.de</a>
<b>Max. Teilnehmerzahl:</b>	5
<b>Tourengebühr:</b>	<b>5 € » Bitte beim Tourenleiter bar bezahlen «</b>
<b>Kilometer Anreise:</b>	146 km

## Tourenprogramm - Allgemein



\*\*\*\*\*

Die Vorstandschaft des  
Alpenkranz Erding  
und das Redaktionsteam  
wünscht allen Mitgliedern  
ein frohes Weihnachtsfest

Gleichzeitig verabschieden  
sich die "Heftlmacher"  
Karl + Barbara  
mit dieser Ausgabe  
in den Ruhestand !

\*\*\*\*\*



Mittwoch, 27.12.2017

### Winterwanderung auf einen Berg in den Bayrischen Voralpen - Tegernsee-Gegend oder Chiemgau -

Das Tagesziel wird je nach Wetter- und Schneelage kurzfristig mit den Teilnehmern abgeprochen.

<b>Tourenbewertung:</b>	<b>Technik:</b> ●●	<b>Kondition:</b> ●●
<b>Anforderungen:</b>	Trittsicherheit auf Schnee	
<b>Ausgangspunkt:</b>	Je nach Tagesziel	
<b>Höhenunterschied:</b>	ca. 1000 Hm	
<b>Gehzeit:</b>	ca. 6 - 8 Stunden (incl. Pausenzeiten)	
<b>Einkehrmöglichkeit:</b>	Nach Möglichkeit wird ein Ziel mit bewirtschafteter Berghütte ausgewählt, ansonsten nach der Wanderung.	
<b>Ausrüstung:</b>	A (evtl. Grödeln, Wanderstöcke empfohlen!)	
<b>Abfahrtzeit / Ort:</b>	8:00 Uhr, Parkplatz S-Bahn Altenerding	
<b>Tourenleitung,</b>	Heinz Barczewski	
<b>Auskunft, Anmeldung:</b>	Tel.: 08122/54943	
<b>Anmeldeschluss:</b>	bis 25.12.2017	
<b>Max. Teilnehmerzahl:</b>	11	
<b>Tourengebühr:</b>	2 € » Bitte beim Tourenleiter bar bezahlen «	
<b>Kilometer Anreise:</b>	Je nach Tagesziel: ca. 90 - 120 km	



# Tourenprogramm Vorschau - Allgemein



**Freitag - Sonntag, 12. - 14.01.2018**

**Skitouren im Weertal**

**DAV-Stützpunkt Weidener Hütte (1799 m)**

Freitag: Hüttenanstieg (520 Hm), Nafingköpfl: 2454 m (655 Hm) oder Halslspitze: 2574 m (775 Hm).

Samstag: Grafennsspitze: 2619 m (820 Hm), bei guten Verhältnissen Abfahrt ins Wattental und Gegenanstieg nach Laune (bis 500 Hm).

Sonntag: Hobarjoch: 2512 m (715 Hm), statt Hüttenabfahrt bei guten Verhältnissen Aufstieg und Abfahrt über Rosslaufspitze: 2248 m (450 Hm).

<b>Tourenbewertung:</b>	<b>Skitechnik:</b> ●●	<b>Kondition:</b> ●●●
<b>Höhenunterschied:</b>	bis ca. 1300 Hm	
<b>Übernachtung:</b>	Weidener Hütte	
<b>Gehzeit:</b>	Aufstiegszeit ca. 4 Stunden pro Tag	
<b>Ausrüstung:</b>	E	
<b>Abfahrtzeit / Ort:</b>	nach Absprache	
<b>Tourenleitung:</b>	Constanze Klotz, Tel.: 08122/228188	
<b>Auskunft, Anmeldung:</b>	E-Mail: natur.umwelt.schutz@alpenverein-erding.de	
<b>Anmeldeschluss:</b>	20.09. - 30.11.2017	
<b>Max. Teilnehmerzahl:</b>	7	
<b>Tourengebühr /</b>	42 € (6 € Tourengebühr + 36 € Anzahlung) bitte nach der tel.	
<b>Gesamtpreis:</b>	Anmeldung auf IBAN: DE65 7009 1900 0000 0321 23 des Alpenkranzl Erding bei der VR-Bank Erding überweisen.	
<b>Kennw. bei Anzahlung:</b>	Skitouren Weertal 2018	
<b>Kilometer Anreise:</b>	185 km	

**Haushalt  
Hotel - Gastronomie  
Berufsbekleidung  
Teppichreinigung  
Fußmattenverleih**

**JÄNICKE**  
GmbH

**Freisinger Str. 29, 85435 Erding  
☎ 0 81 22 / 51 99 Fax 4 72 07**

**Meisterbetrieb Wäscherei  
Textilreinigung**

# Tourenprogramm Vorschau - Allgemein



**Freitag - Sonntag, 19. - 21.01.2018**

## **Schneeschuhgehen im Pustertal oder notfalls Winterwandern**

Unser Standquartier ist der Strasserwirt/Herrenansitz zu Tirol in Straßen im Osttiroler Pustertal. Die Unterbringung erfolgt in Doppelzimmern auf Basis Halbpension. Max. 2 Einzelzimmer möglich. Gesund-vitales Osttiroler Frühstück vom Buffet mit vielen hausgemachten Produkten und Bauernbrot, nachmittags von 14 bis 17.30 Uhr die gesunde Jause, am Freitag ein 6 gängiges Festmenü aus der Strasserwirt Haubenküche mit Aperitif am Kamin, am Samstag 4-Gang-Menü. Nutzung SPA-Bereich.

Gemütliche, entspannende Schneeschuhtouren oder – bei nicht ausreichender Schneelage – Winterwanderungen in den Lienzer Dolomiten, auf der Pustertaler Sonnenseite und Villgratental. Auf der Hinfahrt bereits Eingehschneeschuhtour. *(Siehe auch Programmheft 3/2017)*

<b>Tourenbewertung:</b>	<b>Technik:</b> ●●	<b>Kondition:</b> ●●–●●●
<b>Anforderungen:</b>	absolvierter Piepskurs	
<b>Standquartier:</b>	Herrenansitz Strasserwirt	
<b>Ausgangspunkt:</b>	unterschiedliche	
<b>Höhenunterschied:</b>	bis zu 800 Hm	
<b>Gehzeit:</b>	3 - 5 Stunden täglich	
<b>Ausrüstung:</b>	E	
<b>Abfahrtzeit / Ort:</b>	7:30 Uhr, <b>85469 Walpertskirchen, Am Hof 8</b>	
<b>Tourenleitung, Auskunft:</b>	Rainer Pollack, Tel.: 08122/2276795	
<b>Anmeldung:</b>	E-Mail: rainer_pollack@web.de	
<b>Anmeldezeit:</b>	20.06. - 20.10.2017 (wegen begrenztem Kontingent)	
<b>Max. Teilnehmerzahl:</b>	7	
<b>Tourengebühr / Gesamtpreis:</b>	181 € (6 € Tourengebühr + 175 € Hotelpreis im Doppelzimmer "Defregger") bzw. 191 € (6 € Tourengebühr + 185 € Hotelpreis im Einzelzimmer "Walchegger") bitte nach der tel. Anmeldung oder per E-Mail auf IBAN: DE65 7009 1900 0000 0321 23 des Alpenkranzl Erding bei der VR-Bank Erding bis spätestens <b>25.10.2017</b> überweisen.	
<b>Kennw. bei Anzahlung:</b>	Schneeschuhtouren Pustertal	
<b>Hinweis:</b>	Die Hotelbuchung erfolgt durch die Teilnehmer selbst. Der Tourenleiter stellt den Buchungscode zur Verfügung. Bitte zur Sicherheit Reiserücktrittversicherung abschließen/Stornokosten durch das Hotel.	
<b>Kilometer Anreise:</b>	265 km	



# Tourenprogramm Vorschau - Allgemein



**Freitag - Montag, 23. - 26.02.2018**

**Skitouren im Campilltal**

**Seiental des Gadertals, Südtirol**

Mögliche Skitouren direkt ab Campill: Zwölferkofel: 2384 m (950 Hm), Muntejela: 2676 m (1250 Hm), Col Costac: 2199 m (800 Hm), Sobutsch: 2486 (1000 Hm), Gr. Peitlerkofel: 2875 m (1500 Hm mit Klettersteigeinlage) oder Kleiner Peitlerkofel: 2813 m.

<b>Tourenbewertung:</b>	<b>Skitechnik:</b> ●●●-●●●●	<b>Kondition:</b> ●●●●
<b>Höhenunterschied:</b>	bis max. 1500 Hm	
<b>Übernachtung:</b>	http://www.odles.it/home_de.htm Pension Odles in Campill, HP, Wellnessbereich; 58,50 € pro Nacht und Person	
<b>Gehzeit:</b>	bis max. 5 Stunden Aufstiegszeit	
<b>Ausrüstung:</b>	E	
<b>Abfahrtzeit / Ort:</b>	5:30 Uhr, Parkplatz S-Bahn Altenerding	
<b>Tourenleitung:</b>	Constanze Klotz, Tel.: 08122/228188	
<b>Auskunft, Anmeldung:</b>	E-Mail: natur.umwelt.schutz@alpenverein-erding.de	
<b>Anmeldeschluss:</b>	20.09. - 30.10.2017	
<b>Max. Teilnehmerzahl:</b>	7	
<b>Tourengebühr / Gesamtpreis:</b>	76 € (8 € Tourengebühr + 68 € Anzahlung) bitte nach der tel. Anmeldung auf IBAN: DE65 7009 1900 0000 0321 23 des Alpenkranzl Erding bei der VR-Bank Erding überweisen.	
<b>Kennw. bei Anzahlung:</b>	Skitour Campill	
<b>Hinweise:</b>	Stornogebühren Quartier mind. 50 €, ab 4 Tage vorher 70 % des Preises!	
<b>Kilometer Anreise:</b>	310 km	



**MODERNE OMNIBUSSE  
FÜR BETRIEBSAUSFLÜGE UND  
GESELLSCHAFTSFAHRTEN  
IM IN- UND AUSLAND**

*Linner Reisen*

RENNWEG 23, 85435 ERDING, TEL. 08122-3153 u. 944910  
FAX 08122-42126; [www.linner-reisen.de](http://www.linner-reisen.de). E-mail: info@linner-reisen.de  
Unter anderem auch herrliche Radreisen: Tages- und Mehrtagestouren

*Wir bitten um Beachtung unserer Inserenten und Sponsoren!  
Sie leisten durch Werbung in unserem Magazin wertvolle Unterstützung,  
wofür sich das Alpenkranzl an dieser Stelle bedankt! Unsere Mitglieder bitten wir, bei Bedarf die  
Inserenten zu berücksichtigen.*

# Tourenprogramm Vorschau - Allgemein



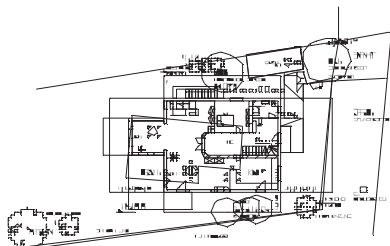
**Freitag - Dienstag, 09. - 13.03.2018**  
**Skihochtouren in der Ortlergruppe**  
**verschiedene Gipfel zwischen 3300 m und 3700 m**

Ausgangspunkt für diese Touren ist die sehr schöne auf 2265 m gelegene Zufallhütte im Martelltal, am östlichen Rand der Ortlergruppe. Mehr als zehn 3.000er lassen wenige Wünsche offen. Diese Auswahl ermöglicht es uns Touren mit unterschiedlichen Anforderungen auszuwählen.

<b>Tourenbewertung:</b>	<b>Skitechnik:</b> ●●●	<b>Kondition:</b> ●●●
<b>Anforderungen:</b>	Da es sich z. T. um lange Hochtouren in vergletscherten Gelände handelt, ist eine entsprechende Kondition, Können im Umgang mit Pickel und Steigeisen, sowie die Beherrschung der Spaltenbergung erforderlich.	
<b>Höhenunterschied:</b>	1000 - 1600 Hm	
<b>Übernachtung:</b>	Zufallhütte im Martelltal/Vinschgau, im Zimmerlager	
<b>Gehzeit:</b>	Aufstiege ca. 4 - 6 Stunden	
<b>Ausrüstung:</b>	F	
<b>Abfahrtzeit / Ort:</b>	Freitagmittag, nach Absprache	
<b>Tourenleitung, Auskunft:</b>	Matthias Riedl und Rainer Preis	
<b>Anmeldung:</b>	Matthias Riedl, E-Mail: <a href="mailto:matthias.riedl@alpenverein-erding.de">matthias.riedl@alpenverein-erding.de</a>	
<b>Anmeldeschluss:</b>	20.09. - 20.10.2017	
<b>Max. Teilnehmerzahl:</b>	10	
<b>Tourengebühr /</b>	105 € (25 € Tourengebühr + 80 € Anzahlung) bitte nach der tel.	
<b>Gesamtpreis:</b>	Anmeldung auf IBAN: DE65 7009 1900 0000 0321 23 des Alpenkranzl Erding bei der VR-Bank Erding überweisen.	
<b>Kennw. bei Anzahlung:</b>	Skitouren Ortlergruppe	
<b>Kilometer Anreise:</b>	380 km	

## ARCHITEKTURBÜRO WERNER IRL

Dipl.- Ing. (FH)



- Planung u. Betreuung v. Neubauten, Umbauten u. Erweiterungen, Renovierungen
- Brandschutznachweise
- Erstellung v. Energieausweisen
- Sicherheits- u. Gesundheitsschutzkoordinator

Semptgasse 3, 85435 Altenerding, Tel. 08122/945690, [werner-ab@gmx.de](mailto:werner-ab@gmx.de)

# Tourenprogramm Vorschau - Allgemein



Mittwoch - Sonntag, 14. - 18.03.2018

## Skitouren im Lesachtal

Das Lesachtal nennt sich selbst das naturbelassenste Tal Europas. Wir werden hier uns die Gipfel je nach Schnee- und Lawinenlage aussuchen. Zur Auswahl stehen u. a. Öfenspitze, Spitzköfele, Großer Kinigat und Golzentipp.

<b>Tourenbewertung:</b>	<b>Skitechnik:</b> ●●	<b>Kondition:</b> ●●-●●●
<b>Anforderungen:</b>	Skitourenkurs oder vergleichbare Kenntnisse, sichere VS-Suche	
<b>Höhenunterschied:</b>	ca. 900 - 1200 Hm täglich	
<b>Gehzeit:</b>	ca. 3 - 4 Std. Aufstieg	
<b>Übernachtung:</b>	Talquartier, Pension in Maria Luggau	
<b>Ausrüstung:</b>	E	
<b>Abfahrtzeit / Ort:</b>	nach Absprache, Parkplatz S-Bahn Altenerding	
<b>Tourenleitung:</b>	Michael Kreuz, Tel.: 08122/86492;	
<b>Auskunft, Anmeldung:</b>	E-Mail: michael.kreuz@web.de	
<b>Anmeldezeit:</b>	20.09. - 31.12.2017	
<b>Max. Teilnehmerzahl:</b>	7	
<b>Tourengebühr / Gesamtpreis:</b>	150 € (10 € Tourengebühr + 140 € Anzahlung) bitte nach der tel. Anmeldung auf IBAN: DE65 7009 1900 0000 0321 23 des Alpenkranzl Erding bei der VR-Bank Erding überweisen.	
<b>Kennw. bei Anzahlung:</b>	Skitouren Lesachtal	
<b>Hinweise:</b>	bei Nichtdurchführung evtl. Stornokosten der Pension	
<b>Kilometer Anreise:</b>	ca. 300 km	

DAS SCHUHGESCHÄFT  
mit  im  en  
der  ogstadt **ERDING**  
Spiegelgasse 4

**SCHUHHAUS  
MOOSBAUER**  
*Seit 1903 Ihr zuverlässiger Partner wenn's um Schuhe geht!*

Schuh-Fachgeschäft · Inh. Franz Josef Kampa  
Spiegelgasse 4 · 85435 Erding · Tel. 0 81 22/1 22 51 · Fax 4 23 65  
kontakt@schuhhaus-moosbauer.de · www.schuhhaus-moosbauer.de

# Tourenprogramm Vorschau - Allgemein



**Dienstag/Freitag - Freitag, 19. oder 22.06. - 29.06.2018**

**Voranzeige - Picos de Europa -**

**8 oder 11 Tage-Wandern in den Dolomiten an Spaniens Nordküste**



An Nordspaniens Atlantikküste liegt ein einsames, wildes Hochgebirge: die Picos de Europa - Teil des Kantabrischen Küstengebirges - und sicherlich das spektakulärste Gebiet für Bergtouren. Tiefeingeschnittene Täler, steilwandige Kalksteingipfel sowie grandiose Schluchten und reißende Gebirgsflüsse prägen das Landschaftsbild. Bären leben dort und Wölfe, über den schroffen Felswänden kreisen Gänsegeier und Adler. Das Gebirgsmassiv ist einer der ersten Nationalparks Spaniens und eines der größten Karstgebiete Europas. Prägnant ragt der Naranjo de Bulnes mit einem 500 m senkrecht aufragenden, frei stehenden, markanten Gipfel weithin sichtbar auf.

Ziele (voraussichtlich): Torre de Cerredo (2646 m), La Párdida (2595 m), Cares-Schlucht und weitere Gipfel, optional an einem Tag Klettersteig Via Ferrata el Cares.

Die Reise erfolgt in Kooperation mit dem DAV Summit Club. Da verschiedene Informationen zum Redaktionsschluss noch nicht feststanden (z. B. Flugtermine/-preise und daraus resultierend auch die Dauer von 8 oder 11 Tagen) erfolgt eine genaue Ausschreibung erst in den Sektionsmitteilungen 1/2018. Bei Interesse oder Fragen wenden Sie sich vorab an den Tourenleiter.

**Leistungen:** Flug nach Spanien (voraussichtlich mit Volontea nach Oviedo); alle Transfers in Spanien; 3 bis 5 Hüttenübernachtungen in Mehrbettzimmern (z. B. Refugio Vergarredonda, Vega de Ario und Urriellu); restliche Übernachtungen im Tal in einfachen Hotels und Hostales in Doppelzimmern; Frühstück und Abendessen sowie an einigen Tagen auch Mittagessen; in der Mitte der Tour Zugriff auf eine deponiertes Gepäckstück möglich.

**Zusatzkosten:** Getränke, zusätzliche Mahlzeiten, ggf. Zahnradbahn Poncebos-Bulnes (ca. 22 €), Trinkgelder.

**Kosten:** Ca. 1080 € (bei 8 Tagen) bis ca. 1250 € (bei 11 Tagen); in diesen Kosten sind der Atmosfair-Betrag sowie die Tourengebühr des Alpenkranzl enthalten; die genauen Kosten werden in den Sektionsmitteilungen 1/2018 veröffentlicht.

**Hinweis:** Der Reisevertrag kommt direkt zw. dem Teilnehmer und dem DAV Summit Club zustande. Es gelten daher die Bedingungen des DAV Summit Club. Der Abschluss einer Reiserücktrittskosten und Reiseabbruchversicherung wird empfohlen. Diese kann optional über den DAV Summit Club erfolgen (ERV-Versicherung).

**Tourenbewertung:**

**Technik:** ●●●

**Kondition:** ●●●

**Klettersteig:** C (optional, muss nicht begangen werden)

**Anforderungen:**

technisch anspruchsvolle Mehrtages-Bergwanderungen, manchmal weglos, steil und etwas ausgesetzt für trainierte, trittsichere Wanderer.

**Höhenunterschied:**

meistens um die 1000 Hm im Aufstieg; 1x 1400 Hm im Aufstieg dafür kein Abstieg am selben Tag.

**Gehzeit:**

bis zu 7 Stunden Gesamtgehzeit je Tag.

**Ausrüstung:**

A

**Tourenleitung:**

Michael Kreuz, Tel.: 08122/86492;

**Auskunft, Anmeldung:**

E-Mail: michael.kreuz@web.de

**Anmeldezeit:**

voraussichtlich 20.12.2017 - 15.01.2018

**Max. Teilnehmerzahl:**

8 - 12 Personen

**Kilometer Anreise:**

Atmosfair-Beitrag 20 € (im Reisepreis enthalten).

# Tourenprogramm - Kraxngruppe - Alpenwichtel – - Hochtourengruppe –

## Tourenprogramm - Kraxngruppe

Die Unternehmungen unserer Gruppe richten sich an Familien mit Kindern im „Kraxnalter“, die großteils der Tour in der Kraxn getragen werden. Wir organisieren die Touren reihum und treffen uns regelmäßig, um unsere Kinder von klein auf für unsere Natur- und Bergwelt zu begeistern. Dabei ist uns wichtig, dass wir mit den Kindern in die Berge gehen und nicht die Kinder mit uns. Natürlich macht das mit anderen jungen Kollegen viel mehr Spaß als allein.

### Termine:

30.09. - 03.10.2017	28.10. - 01./05.11.2017	10.12.2017 ( <i>Weihnachtsfeier</i> )
---------------------	-------------------------	---------------------------------------

Wer Interesse hat, kann sich gerne bei Eva Ruderer melden.

E-Mail: [kraxngruppe@alpenverein-erding.de](mailto:kraxngruppe@alpenverein-erding.de)

## Tourenprogramm - Alpenwichtel

Die Unternehmungen der Alpenwichtel richten sich an Familien mit Kindern zwischen 3 und 7 Jahren. Unsere Wege und Ziele orientieren sich an den jungen Wanderern. Im Mittelpunkt steht dabei der Spaß, gemeinsam unterwegs zu sein und wir nehmen uns die Zeit, die Umgebung zu erforschen und zu entdecken.

Die Touren werden reihum von den teilnehmenden Familien organisiert.

**Wir treffen uns regelmäßig den 1. Sonntag jeden Monat.**

01.10.2017	05.11.2017	03.12.2017
------------	------------	------------

Weitere Informationen unter E-Mail: [alpenwichtel@alpenverein-erding.de](mailto:alpenwichtel@alpenverein-erding.de)

## Tourenprogramm - Hochtourengruppe

**Samstag - Mittwoch,  
28.10. - 01.11.2017**

**Abklettern  
in Norditalien**

**Samstag - Sonntag,  
25.- 26.11.2017**

**HTG Hauptversammlung**

**Samstag, 09.12.2017**

**Skitour, je nach Verhältnissen**

**Ansprechpartner:**

Matthias Ruderer Handy: 0151/14435459

bzw. [matthias.ruderer@alpenverein-erding.de](mailto:matthias.ruderer@alpenverein-erding.de)

Matthias Riedl

[matthias.riedl@alpenverein-erding.de](mailto:matthias.riedl@alpenverein-erding.de)